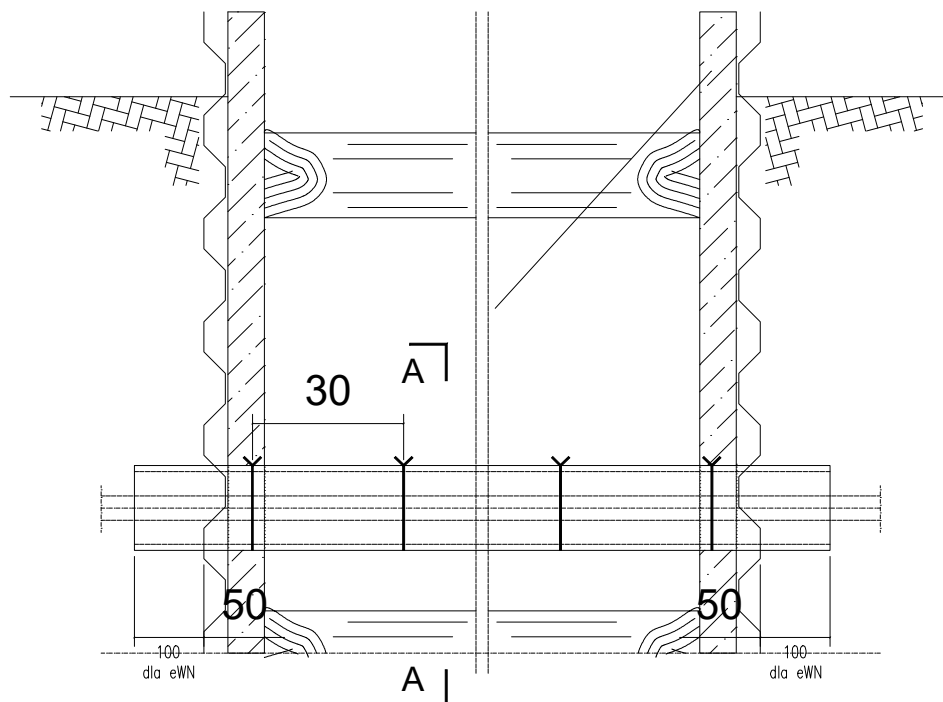
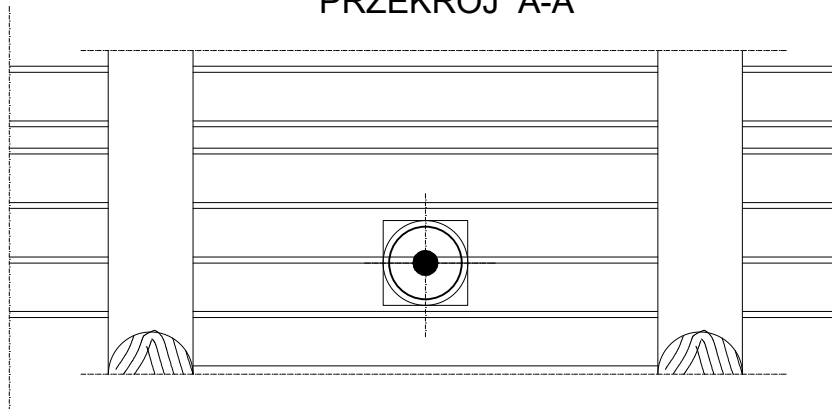


# ZABEZPIECZENIE W WYKOPIE ISTNIEJĄCYCH KABLI ELEKTRYCZNYCH I TELETECHNICZNYCH



PRZEKRÓJ A-A



## Pracownia Projektowa ZDZISŁAW ŻURECKI

37-464 Stalowa Wola ul. Poziomkowa 14

Nazwa i adres obiektu:		Branża:		Skala:
Rozbudowa drogi powiatowej w Brandwicy gm. Pysznica Droga powiatowa nr 1020R Brandwica - Jastkowice.		Sanitarna		B.S
Inwestor:		Nazwa rysunku:		
Powiat Stalowowolski ul. Podleśna 15 37-450 Stalowa Wola		Zabezpieczenie w wykopie istniejących kablí elektrycznych i teletechnicznych		
Funkcja	Imię i nazwisko	Nr upr.	Podpis	
Projektant	mgr inż. Zdzisław ŻURECKI	PDK/0005 POOS/07		Stadium:  P.T.
Sprawdzający	mgr inż. Grażyna STYPA	PDK/0001 POOS/08		
Asystent projektanta	mgr inż. Joanna TARKA	---		Nr rys. 14
Asystent projektanta	mgr inż. Klaudia WIANECKA	---		Data: 10.2023